



# **X Всероссийский конкурс «Лучшая инклюзивная школа России – 2023»**

**Муниципальное общеобразовательное учреждение  
«Средняя школа № 3»  
городского округа Стрежевой**

636782, Российская Федерация, Томская область,  
г. Стрежевой, 3-ий микрорайон, д. 324

Директор: Потеряева Наталья Геннадьевна,  
контактный телефон: 8(38259) 5 44 80

**Томская область - 2023**

# КОНТИНГЕНТ ОРГАНИЗАЦИИ (2023г.)

**777** учащихся, из них **120** детей с ограниченными возможностями здоровья (15%), из них **12** обучающихся, имеющих инвалидность и заключение ТПМПК (1,5 %). **7** обучающихся имеют инвалидность, без заключения ТПМПК (1%). Таким образом, общее число детей с ограниченными возможностями и детей- инвалидов – **127** (16%)

Среди обучающихся с ОВЗ есть обучающиеся:

- с задержкой психического развития - **82**;
- с тяжелым нарушением речи - **28**;
- с нарушением опорно- двигательного аппарата- **4**;
- с расстройством аутистического спектра - **2**;
- с нарушением интеллекта - **4**.



# ФОРМА ОРГАНИЗАЦИИ ОБРАЗОВАТЕЛЬНОГО ПРОЦЕССА ОБУЧАЮЩИХСЯ С ОВЗ, С ИНВАЛИДНОСТЬЮ В 2022-2023 УЧЕБНОМ ГОДУ:

- очная в условия ОУ;
- индивидуальная на дому;
- индивидуальная на дому с применением дистанционных образовательных технологий;

основная часть детей с ОВЗ и инвалидностью

*интегрирована в общеобразовательные классы;*

постоянно обучаются на дому 6 обучающихся, что составляет 5%



# ОСНОВНЫЕ ОБЩЕОБРАЗОВАТЕЛЬНЫЕ ПРОГРАММЫ, РЕАЛИЗУЕМЫЕ В 2022-2023 УЧЕБНОМ ГОДУ:

## Адаптированные общеобразовательные программы начального общего образования для детей:

- с задержкой психического развития, варианты 7.1, 7.1;
- с тяжелым нарушением речи, варианты 5.1,5.2;
- с расстройством аутистического спектра , вариант 8.1;
- с нарушением опорно- двигательного аппарата, вариант 6.1;
- с нарушением интеллекта, вариант 1;

## Адаптированные основные общеобразовательные программы основного общего образования для детей:

- с задержкой психического развития;
- с тяжелым нарушение речи;
- с нарушением опорно- двигательного аппарата;
- с расстройством аутистического спектра.

## Адаптированные общеобразовательные программы среднего общего образования для детей:

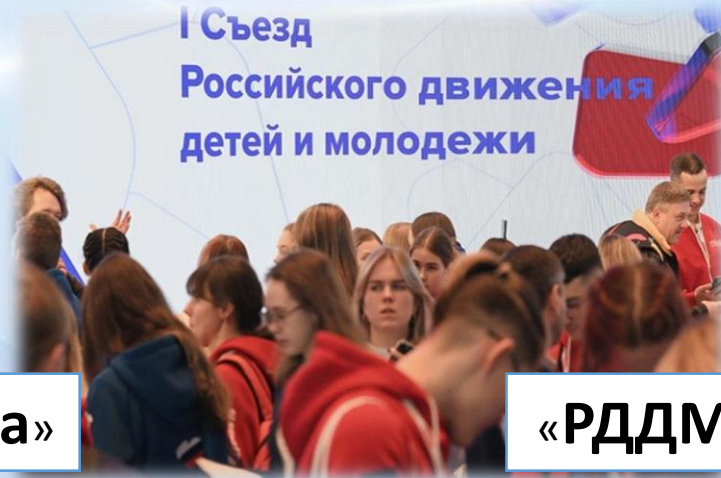
- с задержкой психического развития.

# ДОПОЛНИТЕЛЬНЫЕ ОБЩЕРАЗВИВАЮЩИЕ ПРОГРАММЫ, РЕАЛИЗУЕМЫЕ В 2022-2023 УЧЕБНОМ ГОДУ

(<https://goo.su/XMmV>)



«Робототехника»



«РДДМ»



«Шахматы- школе»



«Орлята России»



«Хозяин дома»



«Юные инспекторы движения»

# ФОРМЫ ОРГАНИЗАЦИИ ИНКЛЮЗИВНОГО ОБРАЗОВАТЕЛЬНОГО ПРОЦЕССА В ДОПОЛНИТЕЛЬНОМ ОБРАЗОВАНИИ

Детско-юношеские общественные объединения по интересам (кружки, секции, лаборатории),  
Центр «Точка роста»:

- «РДДМ» (Российское движение детей и молодежи),
- «Орлята России»;
- Отряд «Юнармия»;
- Спортивный клуб
- «Движение вверх»;
- Центр «Точка Роста»;
- «ЮИД»



# ДОСТУПНОСТЬ ОБРАЗОВАТЕЛЬНОЙ СРЕДЫ ОРГАНИЗАЦИИ ДЛЯ ИНКЛЮЗИВНОГО ОБРАЗОВАНИЯ (<https://goo.su/cohz8o>)



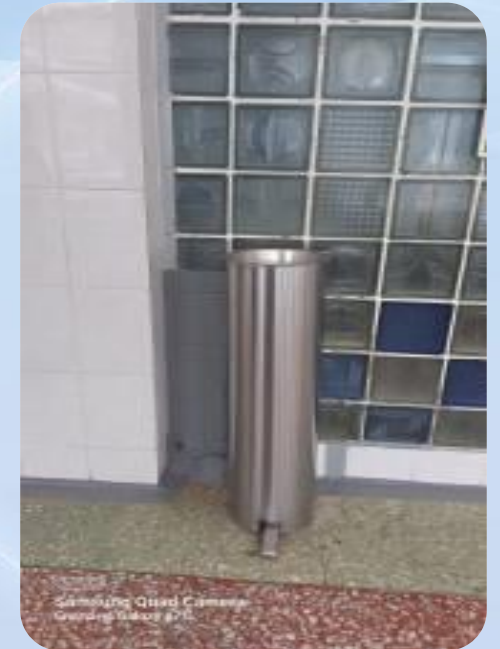
**Пандус  
центрального  
входа**



**Кнопка вызова  
персонала**



**Сменное  
кресло-коляска**



**Источники  
питьевой  
воды**



Специально  
оборудованные для  
инвалидов санитарно-  
гигиенические  
помещения



Надписи, знаки,  
вывески,  
выполненные  
рельефно-точечным  
шрифтом Брайля



Зона отдыха  
(ожидания)  
оборудованная  
соответствующей  
мебелью



# СВЕДЕНИЯ О ПЕДАГОГИЧЕСКИХ РАБОТНИКАХ ОРГАНИЗАЦИИ

Общее количество педагогических работников организации – **44**, работающих с детьми с ОВЗ в 2022-2023 уч. году – **44** (100%).

**Специалисты психолого-педагогического сопровождения:**

педагог- психолог, социальный педагог, учитель - логопед

**Индивидуальные и групповые формы сопровождения:**

- коррекционное занятие, психолого-педагогический тренинг;
- круглый стол; беседа с элементами практикума;
- семинар; консультация;
- Неделя психологии, психологический (интеллектуальный) марафон;
- социальный (учебный ) проект.



# ОСНОВНЫЕ НАПРАВЛЕНИЯ ПСИХОЛОГО-ПЕДАГОГИЧЕСКОГО СОПРОВОЖДЕНИЯ

Уровневая дифференциация содержания образования, индивидуализация образовательного процесса;

Сохранение и укрепление психологического здоровья;

Мониторинг возможностей и способностей обучающихся;

Обеспечение осознанного выбора дальнейшей профессиональной сферы деятельности;

Формирование ценности ЗОЖ;

Формирование коммуникативных навыков;

Выявление и поддержка одаренных детей;

Выявление и поддержка детей с особыми образовательными потребностями, в том числе детей-инофонов

# МОДЕЛЬ ПСИХОЛОГО-ПЕДАГОГИЧЕСКОГО СОПРОВОЖДЕНИЯ ДЕТЕЙ С ОГРАНИЧЕННЫМИ ВОЗМОЖНОСТЯМИ И ДЕТЕЙ-ИНВАЛИДОВ В МОУ СОШ №3



# Реализация технологии уровневой дифференциации на всех этапах сопровождения детей с ОВЗ




**Диагностика обучающегося проводится специалистами ПШк:**

- Педагогом-психологом;
- Социальным педагогом;
- Предоставляются медицинские документы (карточка ребенка) с заключением лечащего врача, педиатра, врачебной комиссии;
- Классный руководитель, учителя-предметники предоставляют педагогическую характеристику



На основании результатов диагностики коллегиальным решением специалистов ППк принимается решение о направлении ребенка на ТПМПК с целью определения дальнейшего образовательного маршрута и программы обучения



На основании заключения ТПМПК разрабатывается индивидуальный образовательный маршрут, при необходимости-индивидуальный учебный план

## Разработка индивидуального образовательного маршрута психолого-педагогического и социального сопровождения подразумевает дифференциацию и индивидуализацию:

- форма обучения; программа обучения;
- специальные методы, приемы, технологии;
- коррекционно - развивающие программы;
- включение во внеурочную деятельность;
- включение в дополнительное образование;
- контроль за результатами освоения адаптированной программы обучения;
- контроль за результатами освоения коррекционно- развивающей программы;
- коррекция образовательного маршрута.

## Основные формы психолого-педагогического сопровождения:

- просвещение;
- профилактика;
- консультации;
- диагностика;
- развитие;
- коррекция;
- экспертиза.



# ПРОСВЕЩЕНИЕ И ПРОФИЛАКТИКА



# РАЗВИТИЕ И КОРРЕКЦИЯ





# ИСПОЛЬЗОВАНИЕ МЕТОДА ЗАМЕЩАЮЩЕГО ОНТОГЕНЕЗА В РАБОТЕ С ДЕТЬМИ С РАС



# АВТОРСКИЙ ПРИЕМ «SMORGASBORD» - «ШВЕДСКИЙ СТОЛ»

**Свободный выбор** (подбор) или самостоятельное составление кейсов, содержащих задания для учеников с различными образовательными возможностями и потребностями.

Кейсы, включающие одновременно и **простые, и сложные упражнения** предназначены для пар, троек детей, в составе которых есть ребенок с ОВЗ, нормотипичный ученик и, возможно, ребенок с выявленной одаренностью. Задания кейсов объединены общей тематикой и проблематикой, требуют **сотворчества**.





# X Всероссийский конкурс «Лучшая инклюзивная школа России – 2023»

*Именно инклюзивная культура меняет ДНК школы, делая ее лучшим местом для всех: детей с ОВЗ, детей с другими особенностями в образовательных потребностях, учителей, родителей*  
*Т. Разумовская*

**Томская область - 2023**